

ALLEGATO I

- MISURE FONOMETRICHE -

-

Le misure fonometriche riportate sono state effettuate in ponderazione A e con larghezza di banda di un terzo di ottava.

Il microfono è stato mantenuto a 1,5 metri di altezza e ad 1 metro dalle superfici riflettenti.

Prima di effettuare le misure e al termine delle stesse è stata verificata la calibrazione del fonometro mediante calibratore Brüel & Kjær mod. 4231 di classe 1, che produce un livello di pressione sonora nominale di 94 dB + 0,2 dB (re 2×10^{-5} Pa).

Le caratteristiche degli strumenti utilizzati sono:

	FONOMETRO 1	FONOMETRO 2	FONOMETRO 3
MODELLO	2260 Brüel & Kjær	2260 Brüel & Kjær	2260 Brüel & Kjær
APPLICAZIONE	BZ7206 Versione 1.0	BZ7206 Versione 1.0	BZ 7210 Versione 1.0
N. SERIE STRUMENTO	2076263	2131713	2120258
N. SERIE MICROFONO 4189	2008954	2117369	2096788

Tarature effettuate dal centro di taratura SIT n. 71/E:

	FONOMETRO 1	FONOMETRO 2	FONOMETRO 3
DATA	2/4/2003	1/4/2003	1/4/2003

	CALIBRATORE 1	CALIBRATORE 2
MODELLO	4231 Brüel & Kjær	4231 Brüel & Kjær
MATRICOLA	2136757	2052971
DATA	1/4/2003	2/4/2003

=

Misure da 24 ore

- **sito n. 1** - Bosco delle Querce
- **sito n. 2** - Via Palanzone 7
- **sito n. 3** - Via Alighieri 3
- **sito n. 4** - Biblioteca comunale, corso Garibaldi
- **sito n. 5** - Via Leoncavallo
- **sito n. 6** - Casa di Riposo, via Fantoni

Misure da 1 ora

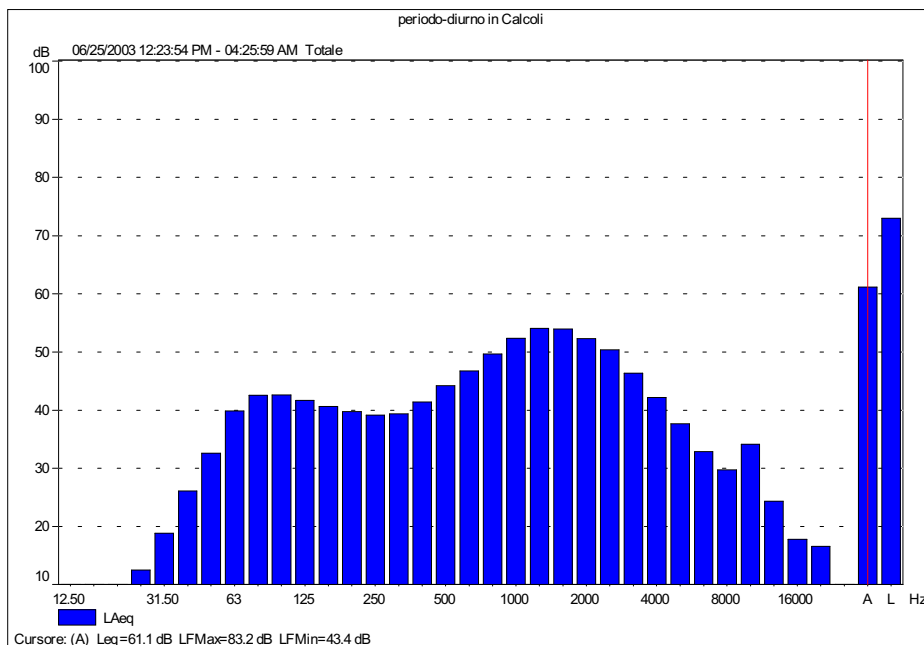
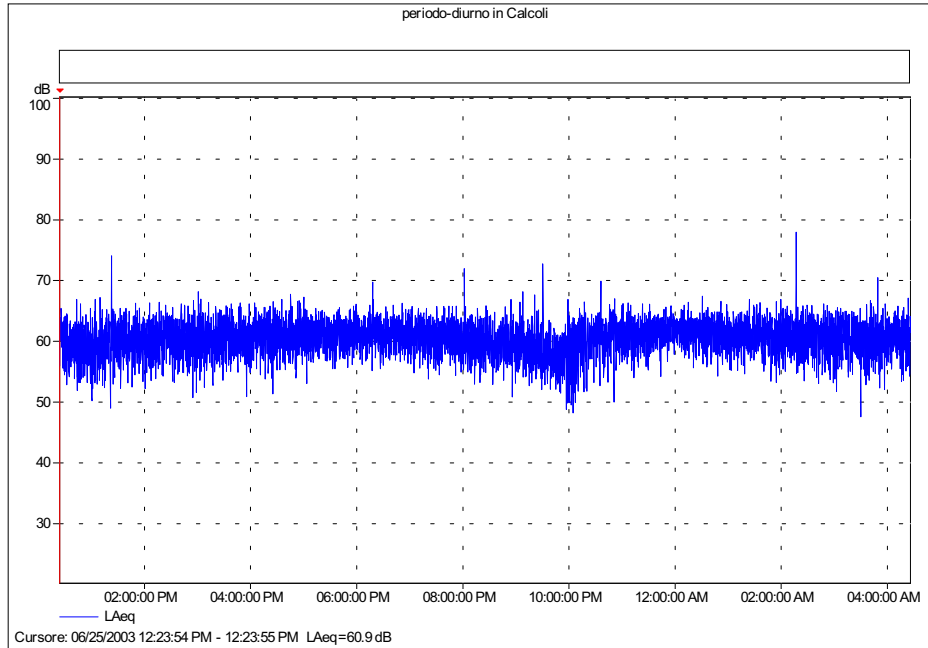
- **sito n. 7** - Via Vignazzola
- **sito n. 8** - Via della Roggia
- **sito n. 9** - Via della Repubblica
- **sito n. 10** - Via Cacciatori delle Alpi
- **sito n. 11** - Corso Isonzo
- **sito n. 12** - Scuola, via Adua
- **sito n. 13** - Corso Garibaldi

SITO N. 1 - BOSCO DELLE QUERCE -

Sorgente principale: Strada Provinciale n. 44
 Range di misura: 20.0-100.2 dB

Data: 26/6/2003

Periodo diurno: 6:00-22:00
 Leq: 61.1 dB (A)

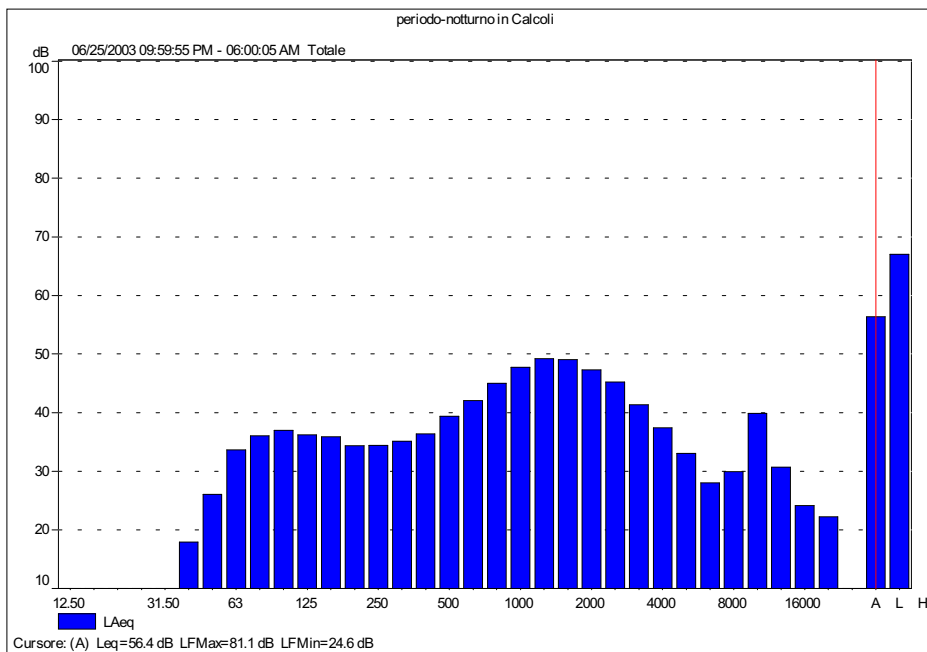
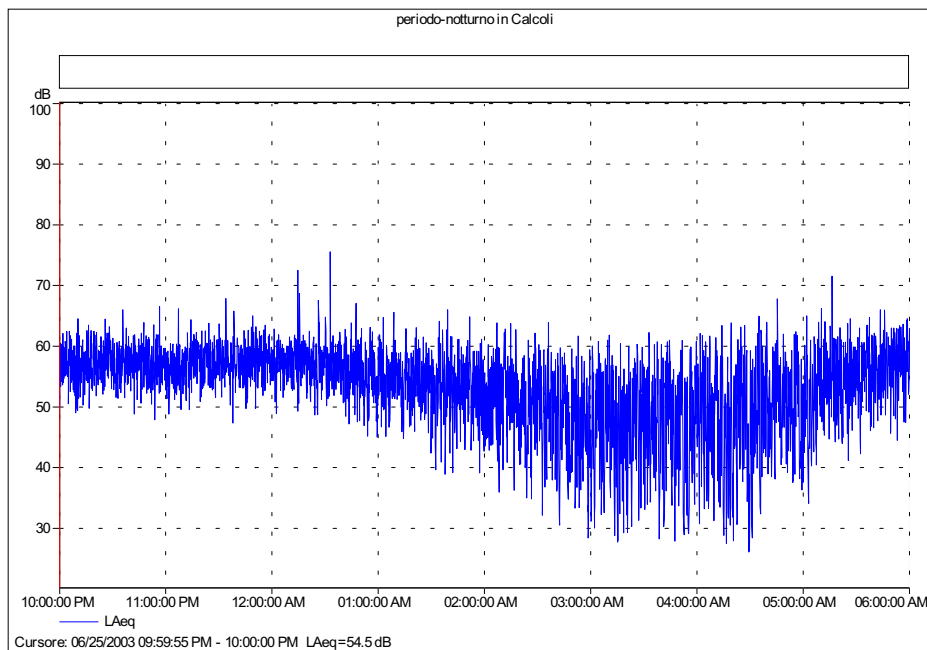


	L5	L10	L50	L90	L95
Leq dB (A)	64.4	63.5	60.5	56.6	55.3

SITO N. 1 - BOSCO DELLE QUERCE -

Periodo notturno: 22:00-6:00

Leq: 56.4 dB (A)



	L5	L10	L50	L90	L95
Leq dB (A)	61.3	60.0	54.1	41.3	37.1

SITO N. 2 -VIA PALANZONE-

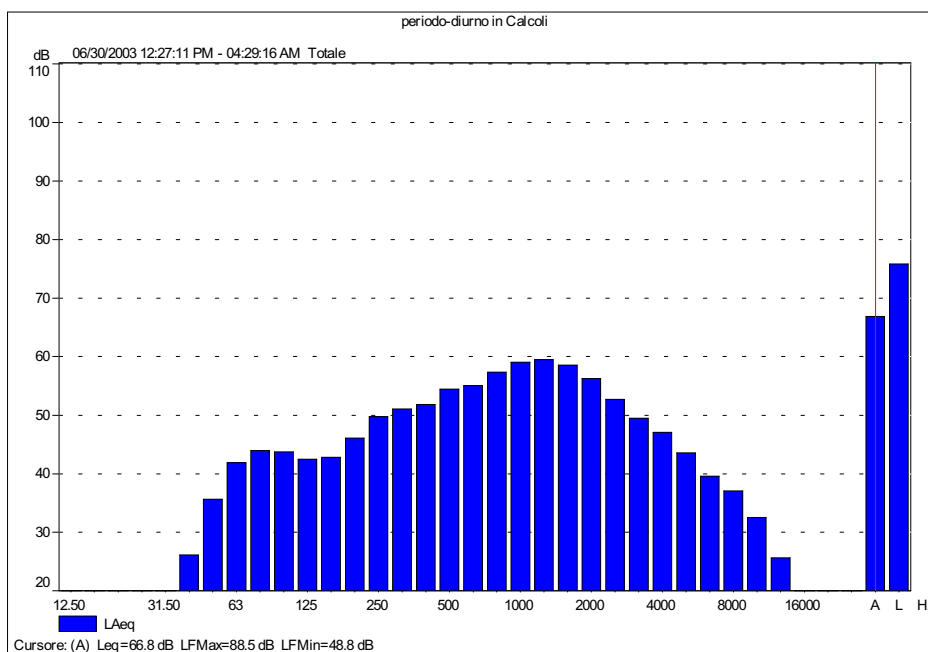
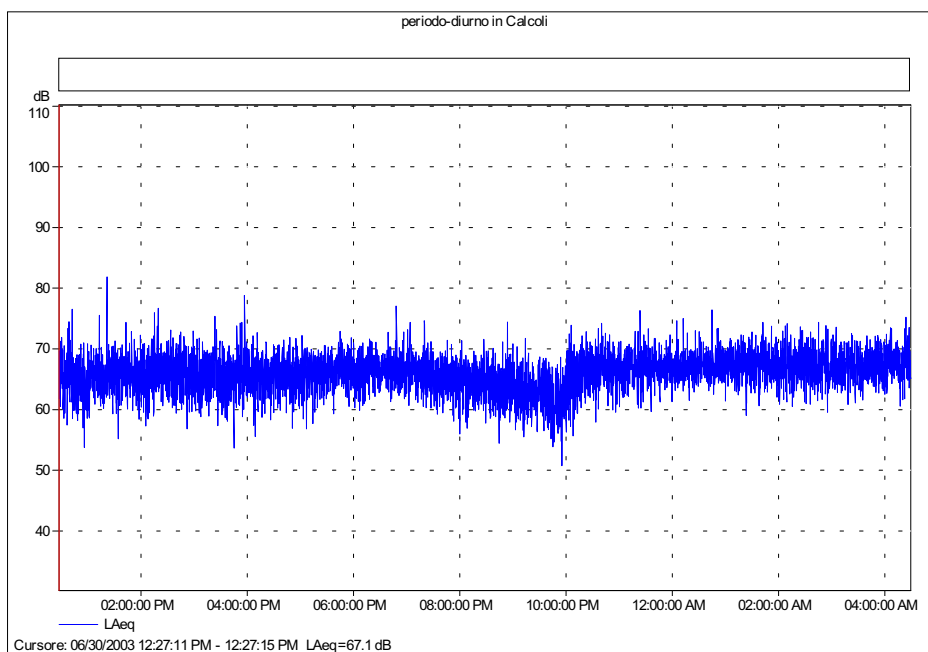
Sorgente principale: Strada Provinciale n. 44

Range di misura: 20.2-100.2 dB

Data: 30/6/2003

Periodo diurno: 6:00-22:00

Leq: 66.8 dB (A)

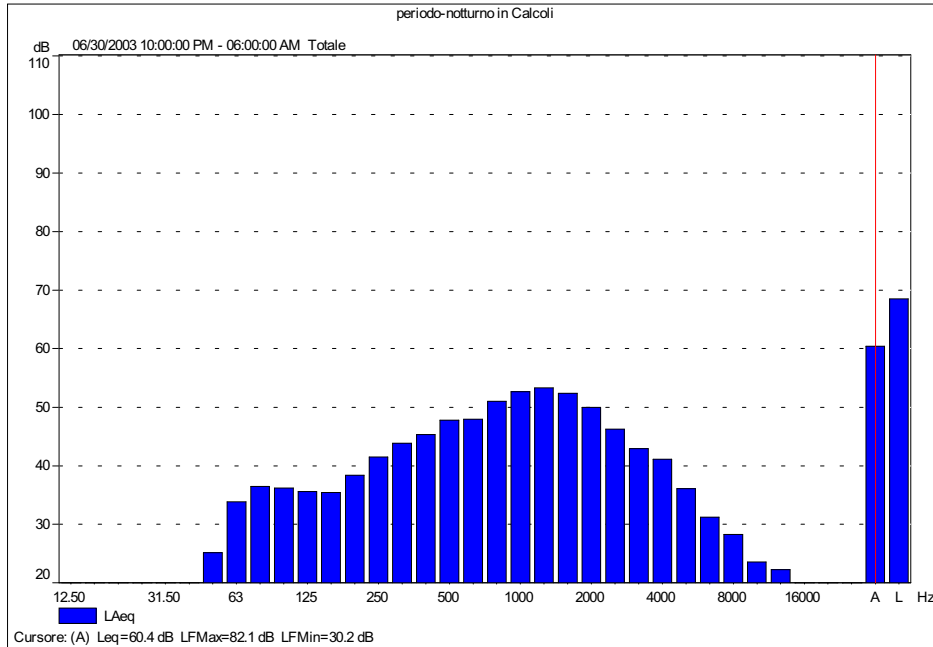
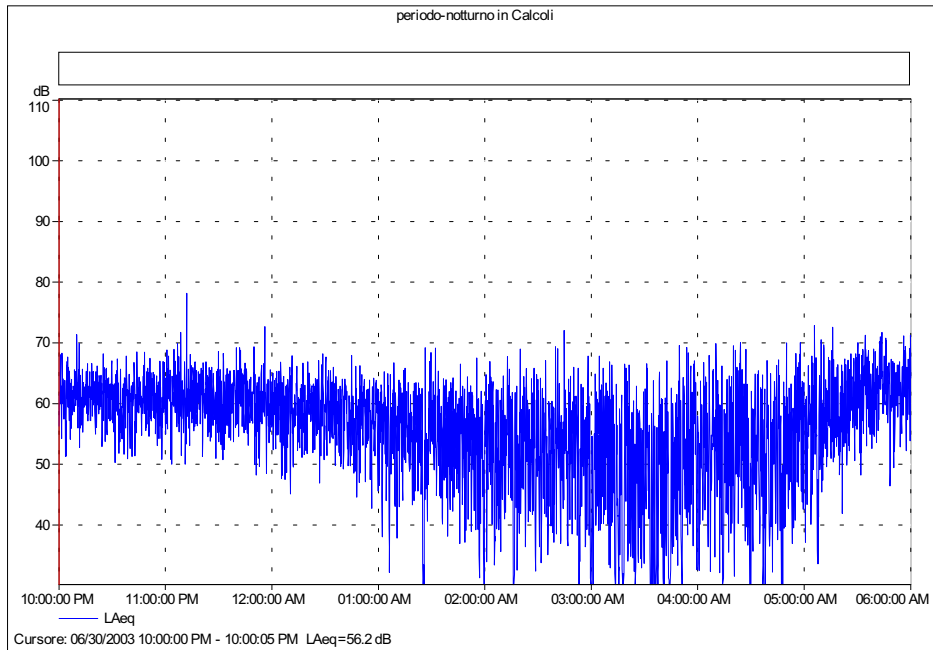


	L5	L10	L50	L90	L95
Leq dB(A)	70.2	69.3	66.1	62.1	60.7

SITO N. 2 -VIA PALANZONE-

Periodo notturno:22:00-6:00

Leq: 60.4 dB (A)



	L5	L10	L50	L90	L95
Leq dB (A)	65.9	64.4	57.1	41.1	35.6

SITO N. 3 -VIA ALIGHIERI-

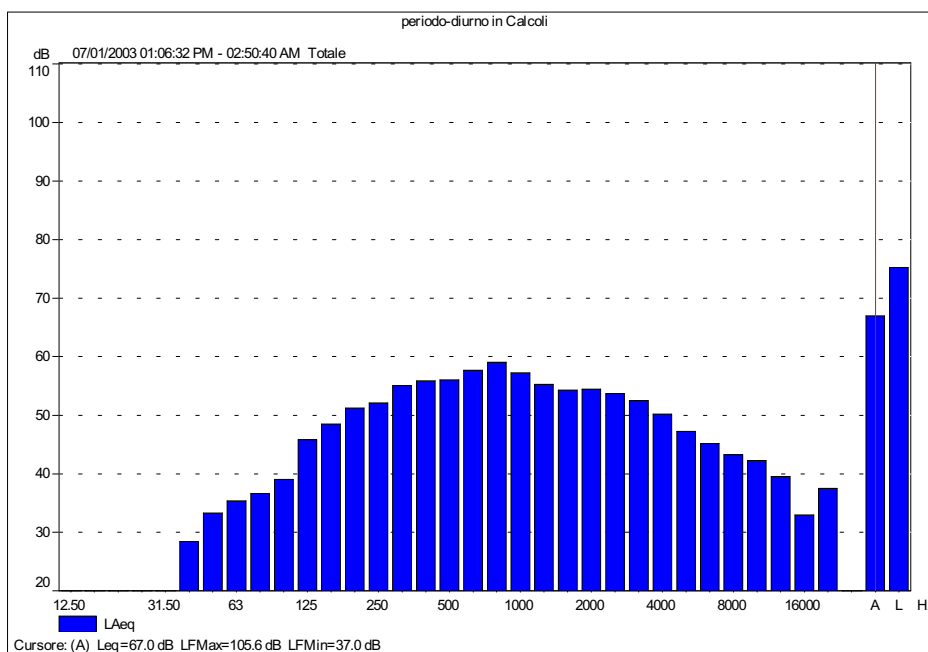
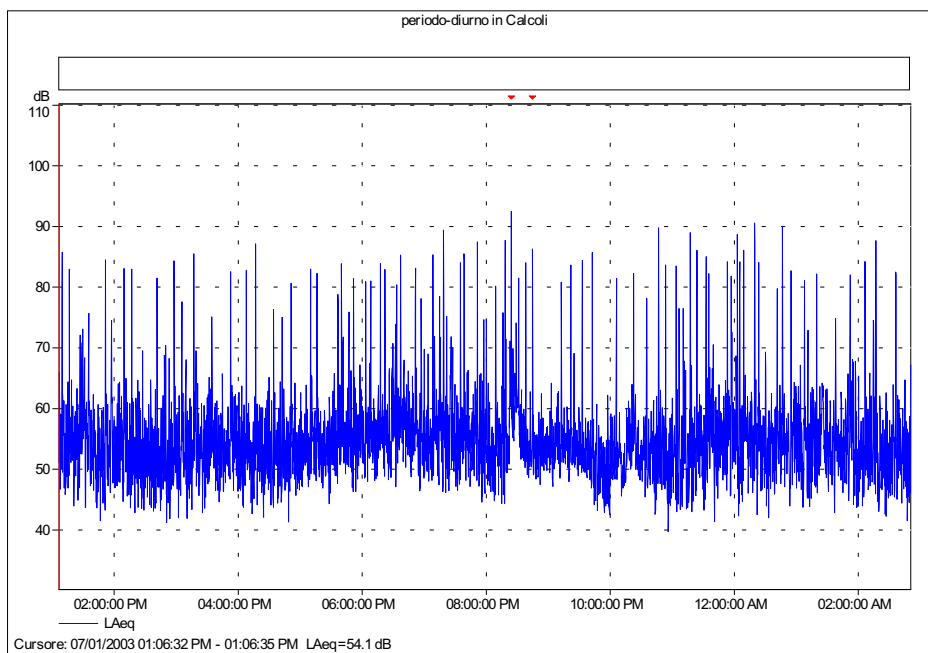
Sorgente principale: linea ferroviaria

Range di misura: 20.2-100.2 dB

Data: 1/7/2003

Periodo diurno: 6:00-22:00

Leq: 67.0 dB (A)

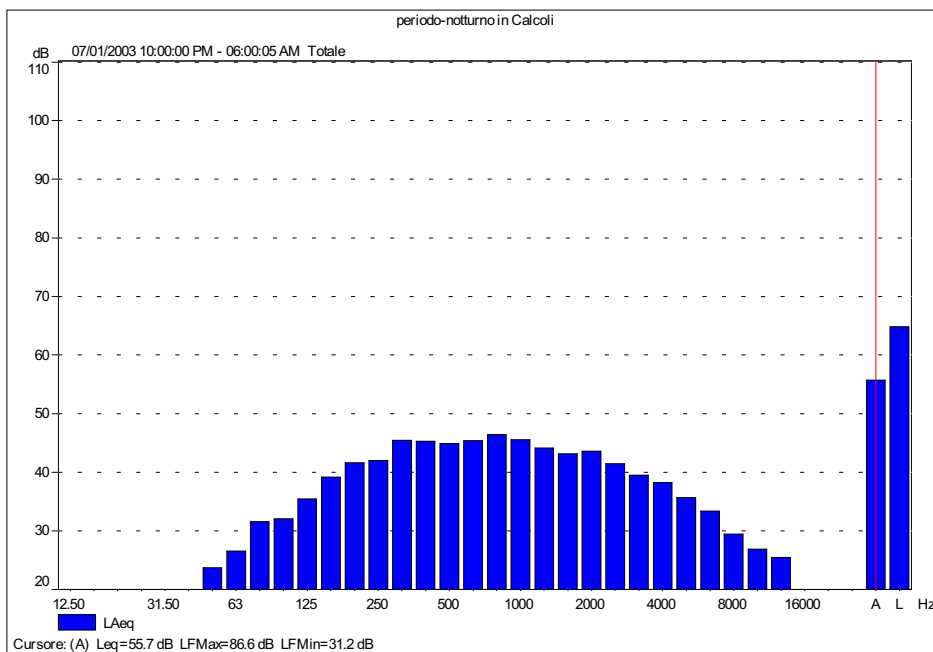
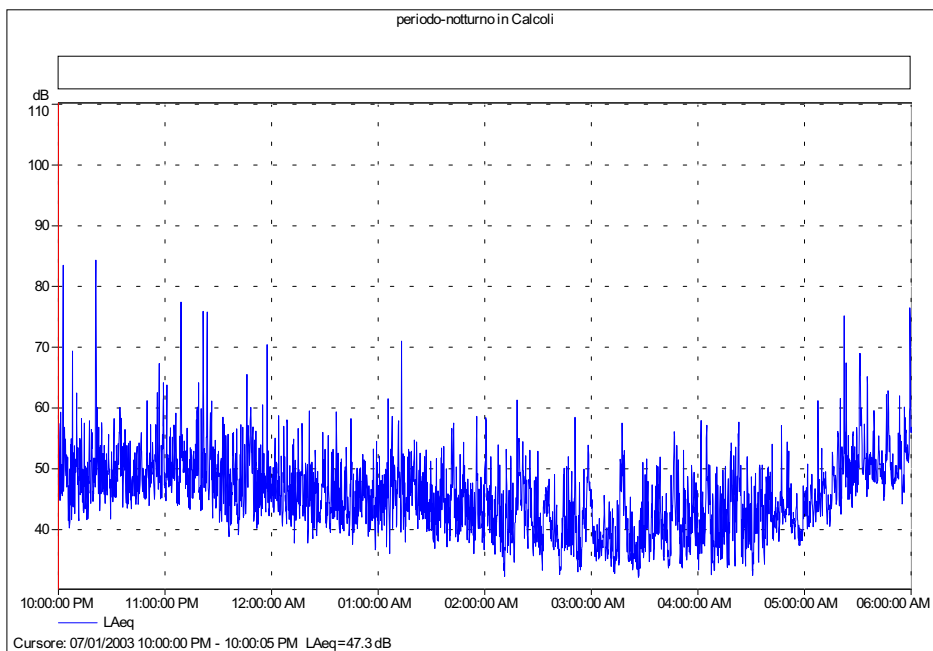


	L5	L10	L50	L90	L95
Leq dB (A)	64.3	60.6	53.1	47.5	46

SITO N. 3 -VIA ALIGHIERI-

Periodo notturno: 22:00-6:00

Leq: 55.7 dB (A)



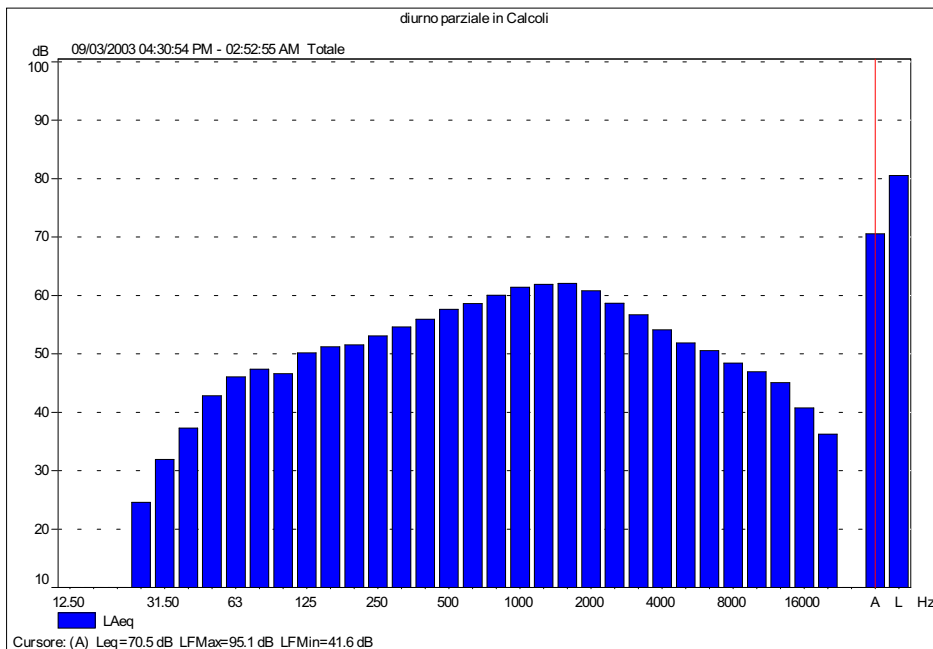
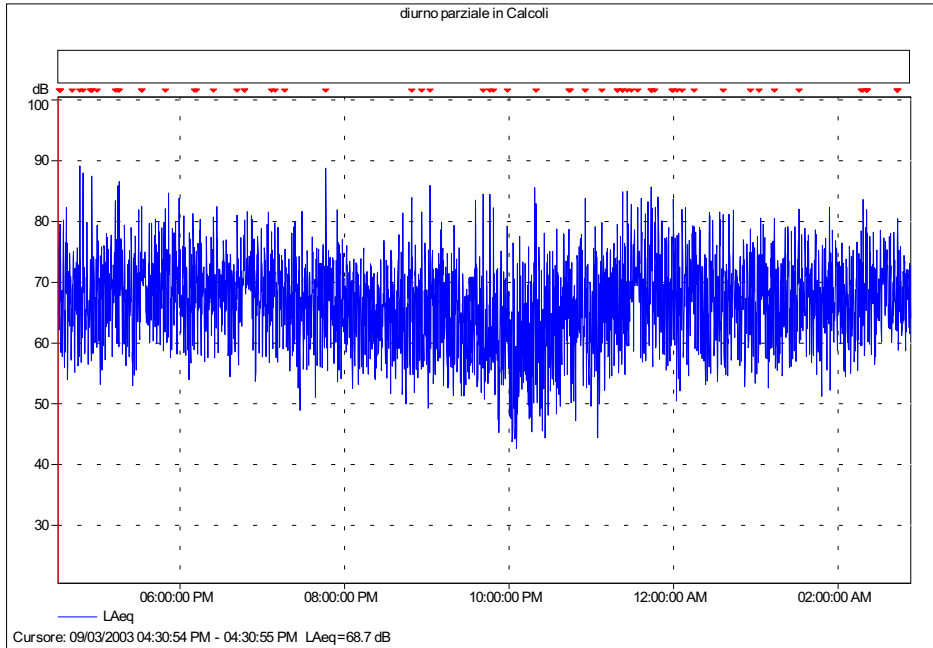
	L5	L10	L50	L90	L95
Leq dB (A)	55.3	52.7	45.1	37.6	35.6

SITO N. 4 -BIBLIOTECA COMUNALE (Corso Garibaldi)-

Sorgente principale: Strada Statale n. 35
 Range di misura: 20.2-100.2 dB

Data: 3/9/2003

Periodo diurno: 16:30-22:00; 6:00-10:52
 Leq: 70.5 dB (A)

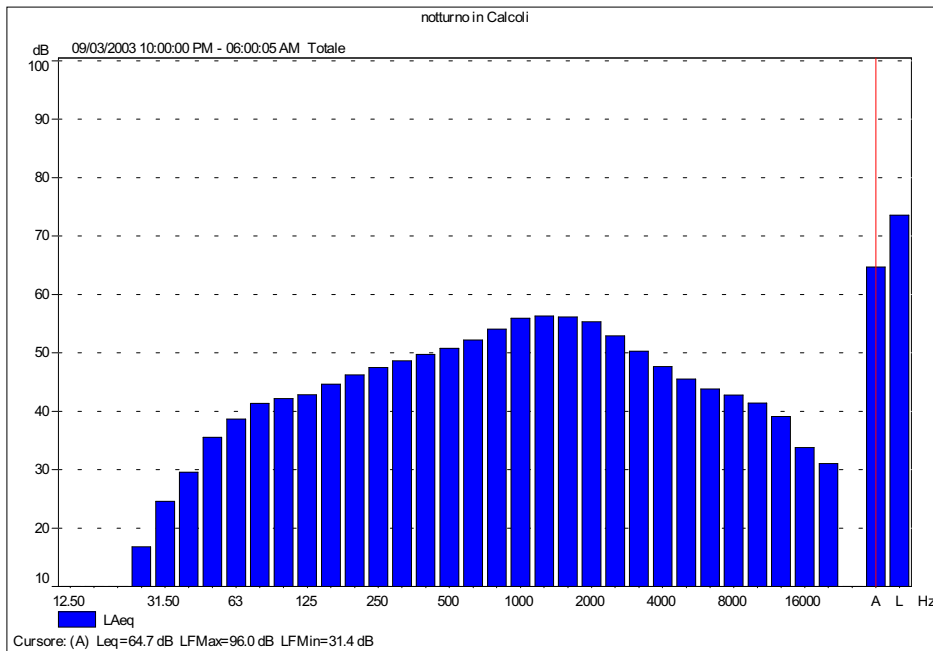
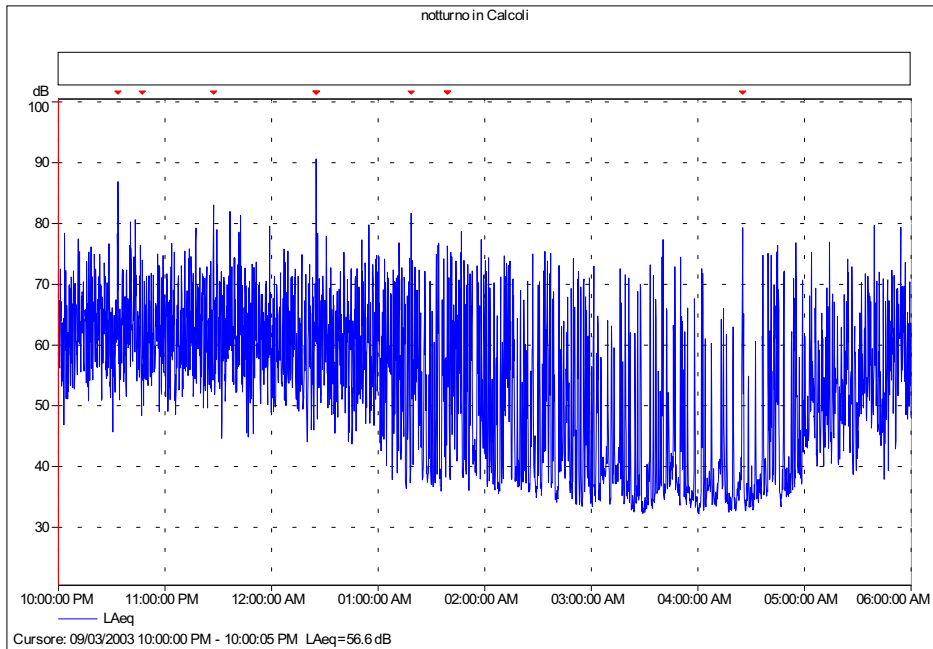


	L5	L10	L50	L90	L95
Leq dB (A)	75.6	73.6	66.4	57.0	54.9

SITO N. 4 -BIBLIOTECA COMUNALE (Corso Garibaldi)-

Periodo notturno: 22:00-6:00

Leq: 64.7 dB (A)



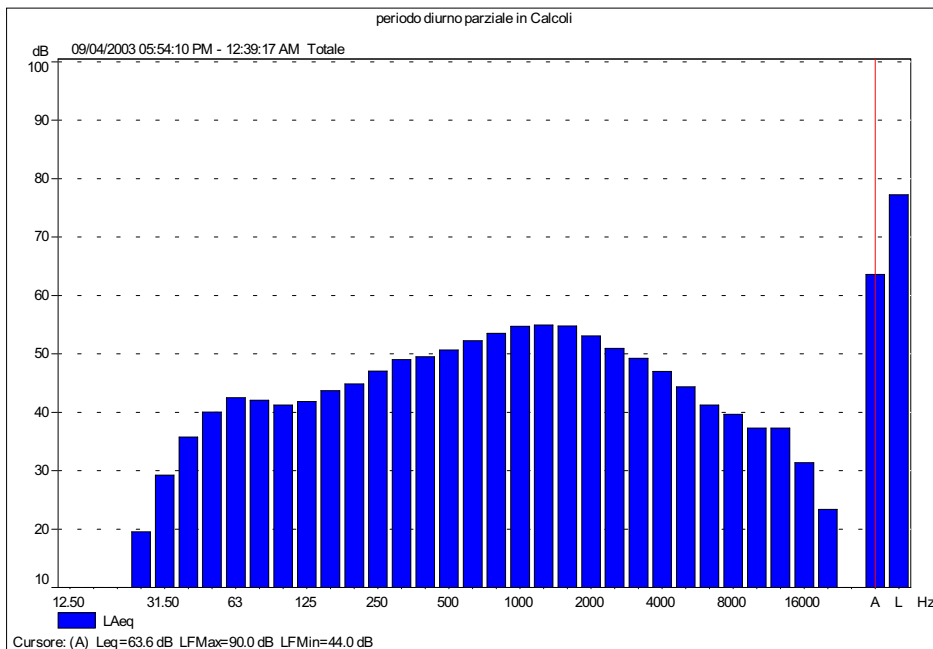
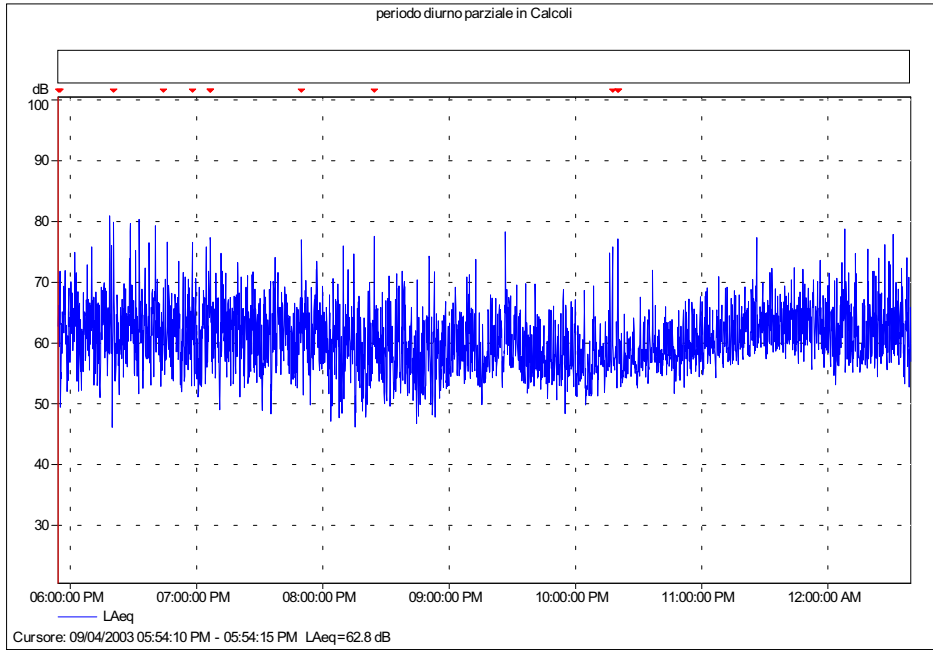
	L5	L10	L50	L90	L95
Leq dB (A)	70.7	67.5	54.3	35.9	34.4

SITO N. 5 -VIA LEONCAVALLO-

Sorgente principale: linea ferroviaria
 Range di misura: 20.2-100.2 dB

Data: 5/9/2003

Periodo diurno: 17:54-22; 6:00-8:39
 Leq: 63.6 dB (A)

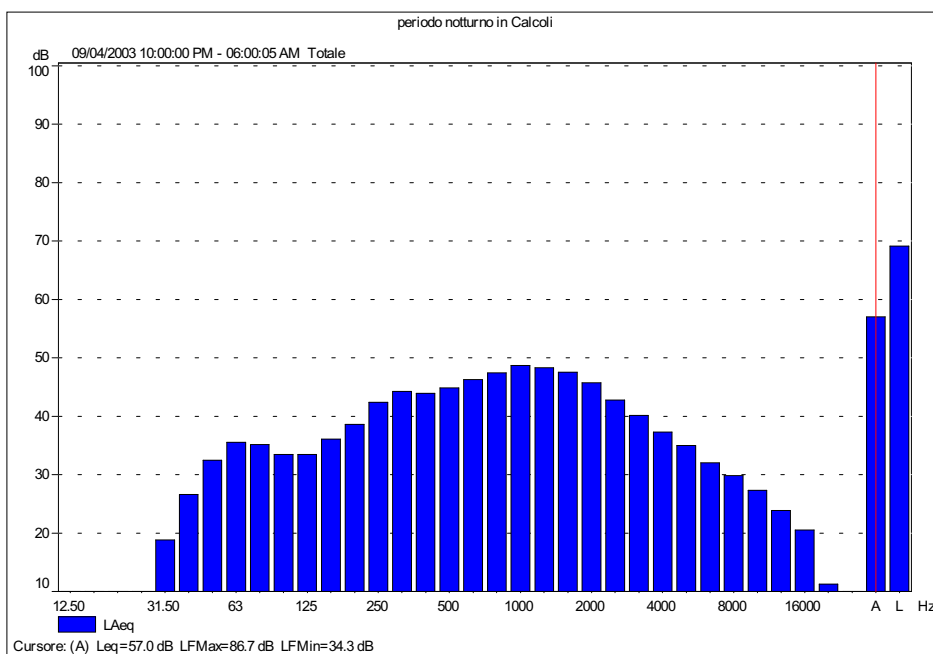
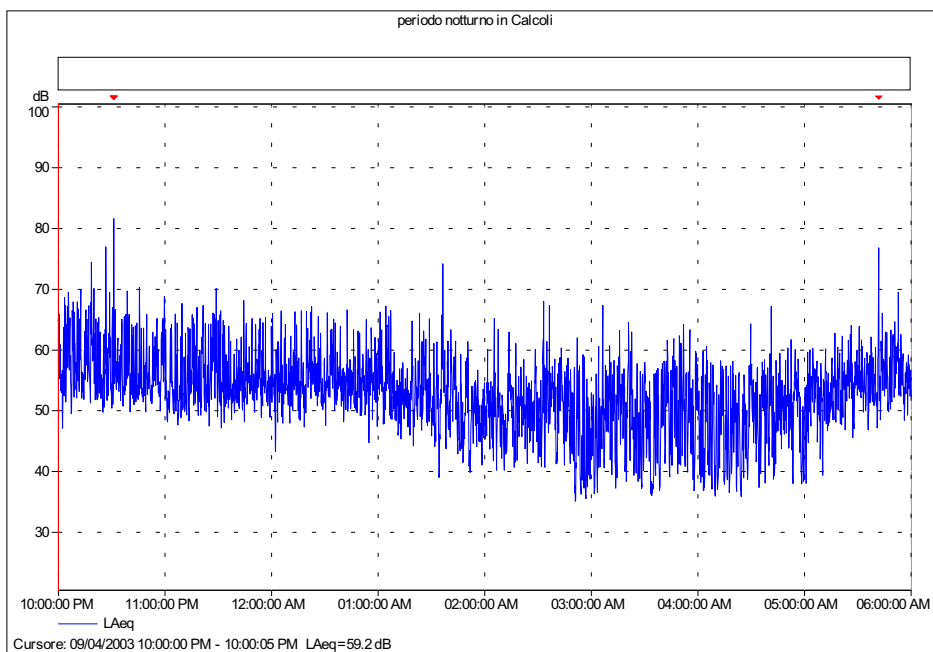


	L5	L10	L50	L90	L95
Leq dB (A)	68.4	66.5	59.5	54.2	52.7

SITO N. 5 - VIA LEONCAVALLO-

Periodo notturno: 22:00-6:00

Leq: 57 dB (A)



	L5	L10	L50	L90	L95
Leq dB (A)	61.4	59.0	52.9	43.7	40.5

SITO N. 6 -CASA DI RIPOSO (via Fantoni)-

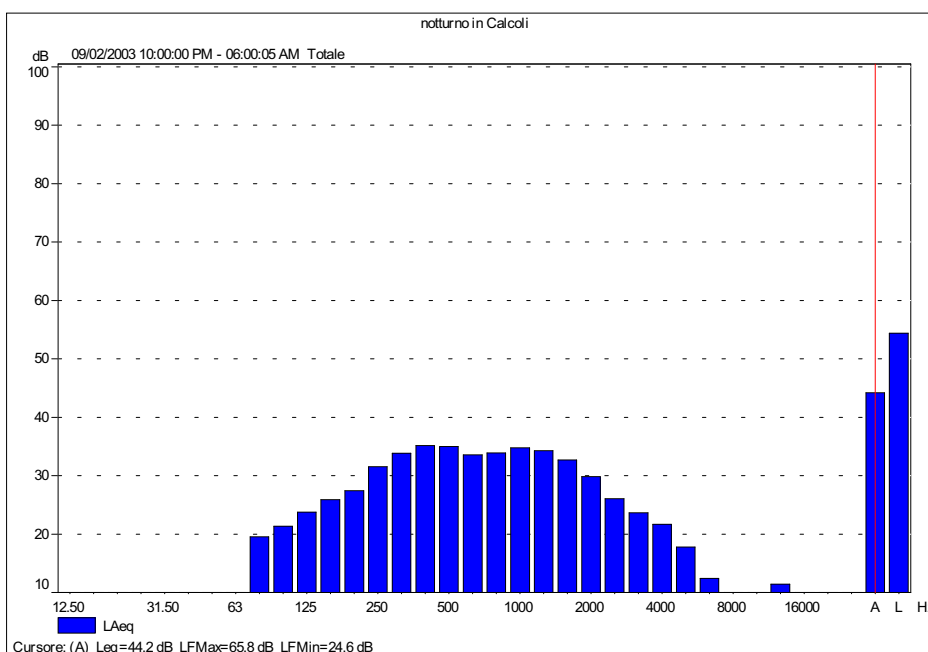
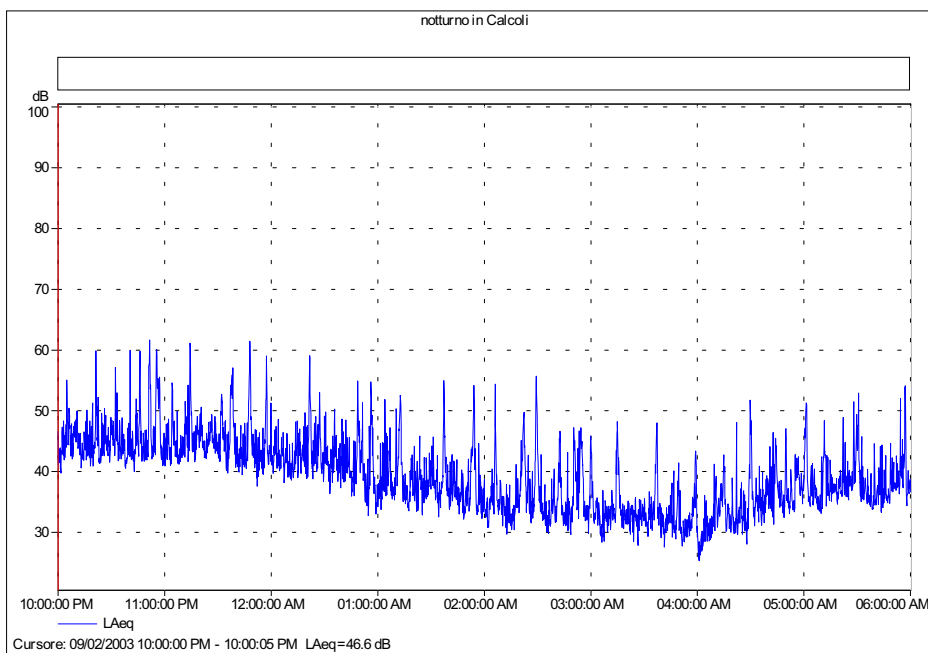
Sorgente principale: linea ferroviaria

Range di misura: 20.2-100.2 dB

Data: 3/9/2003

Periodo notturno: 22:00-6:00

Leq: 44.2 dB (A)



	L5	L10	L50	L90	L95
Leq dB (A)	49.3	46.7	38.5	31.8	30.5

SITO N. 7 - VIA VIGNAZZOLA-

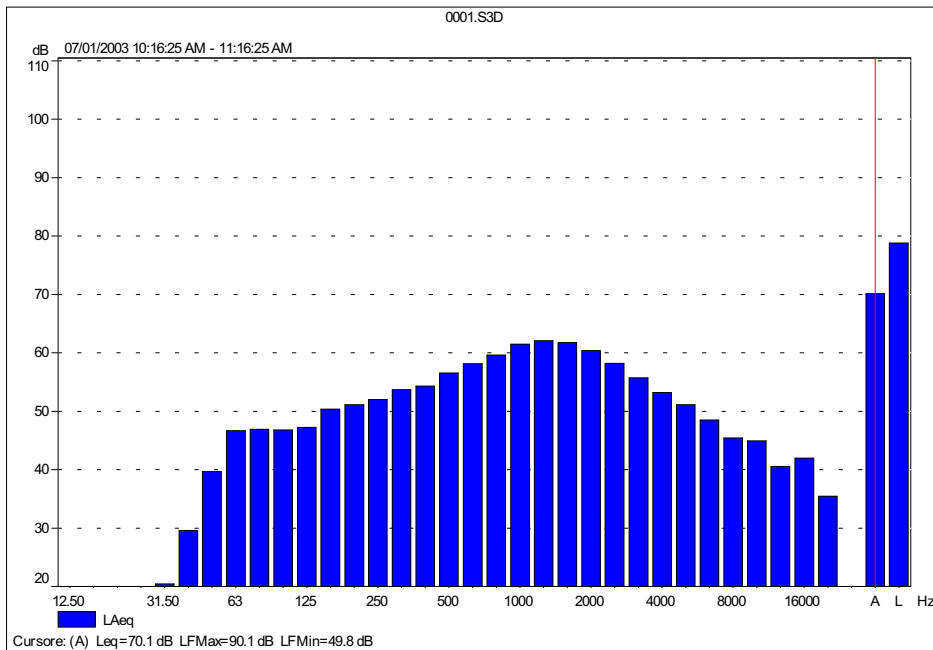
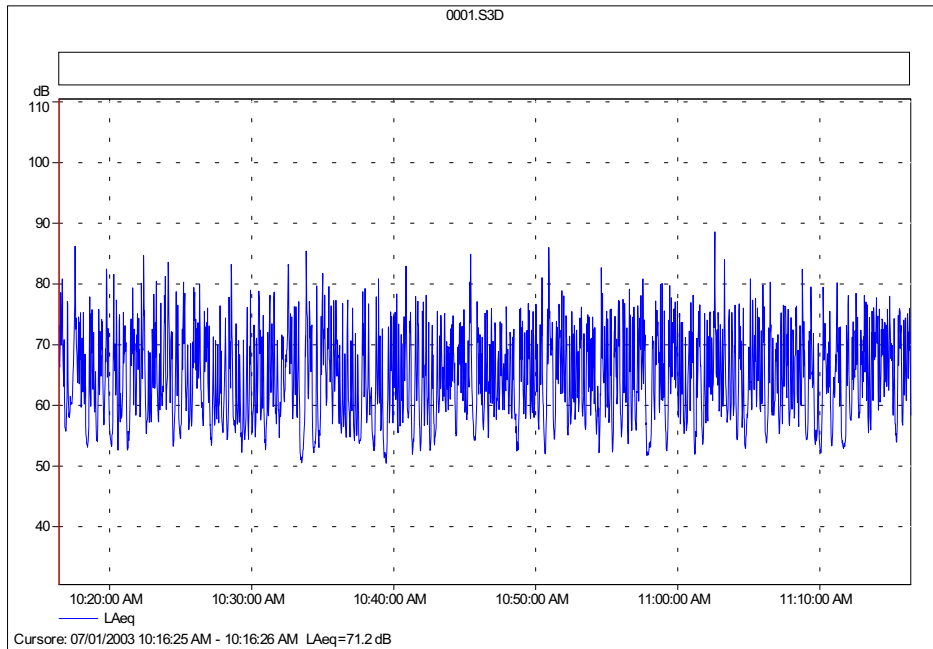
Sorgente principale: Strada Comunale

Flussi: 614 veicoli/ora; 3.7% mezzi pesanti

Range misura: 30.5-110.5 dB

Data: 1/7/2003

Leq: 70.1 dB (A)



	L5	L10	L50	L90	L95
Leq dB (A)	76.1	73.9	63.8	55.3	53.9

SITO N. 8 -VIA DELLA ROGGIA-

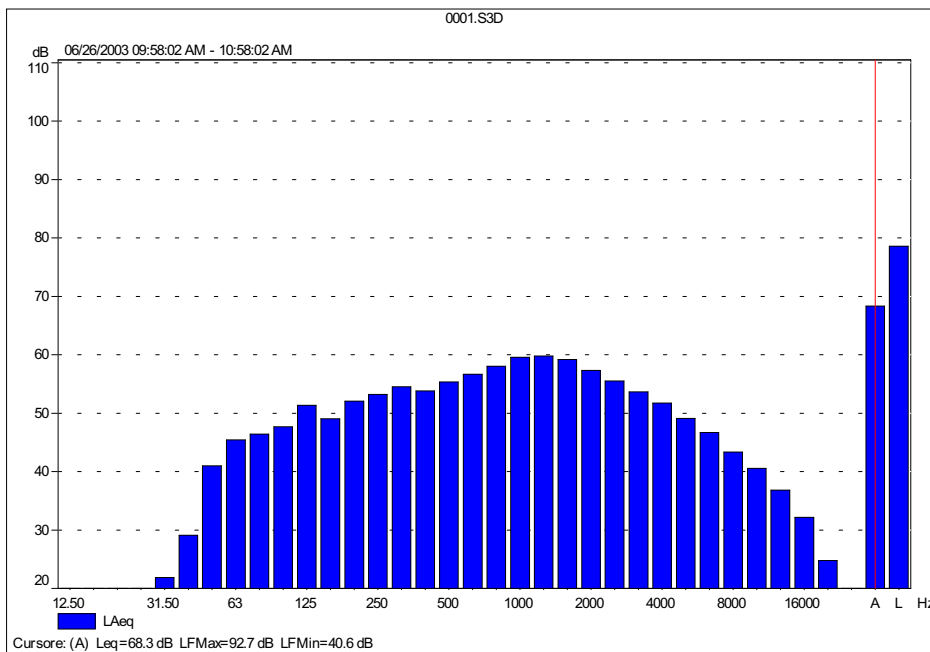
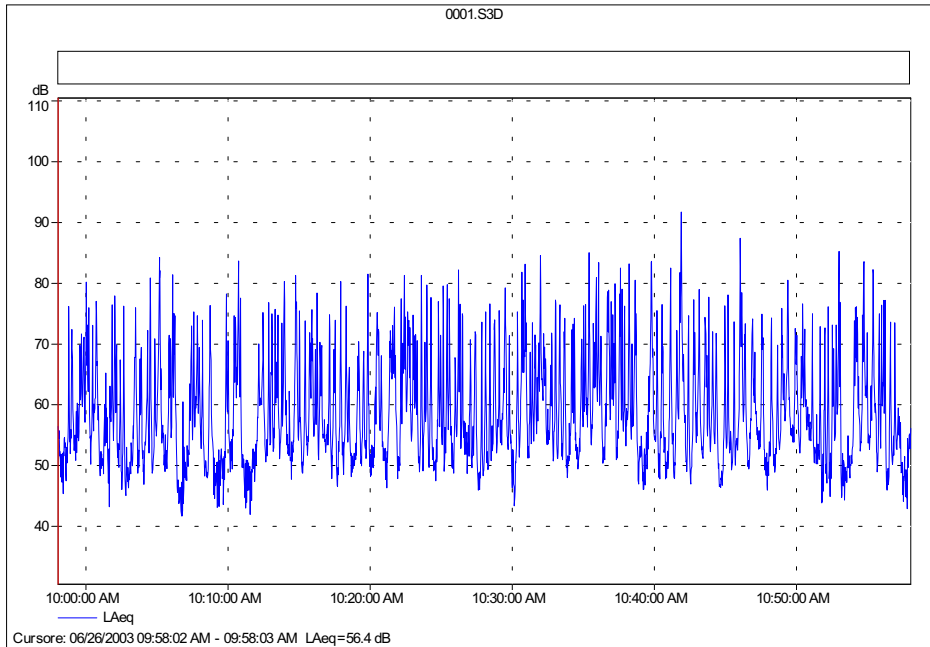
Sorgente principale: Strada Comunale

Flussi: 283 veicoli/ora; 10.2% mezzi pesanti

Range di misura: 30.5-110.5 dB

Data: 26/6/2003

Leq: 68.3 dB (A)



	L5	L10	L50	L90	L95
Leq dB (A)	74.3	70.8	56.8	48.9	47.2

SITO N. 9 - VIA DELLA REPUBBLICA -

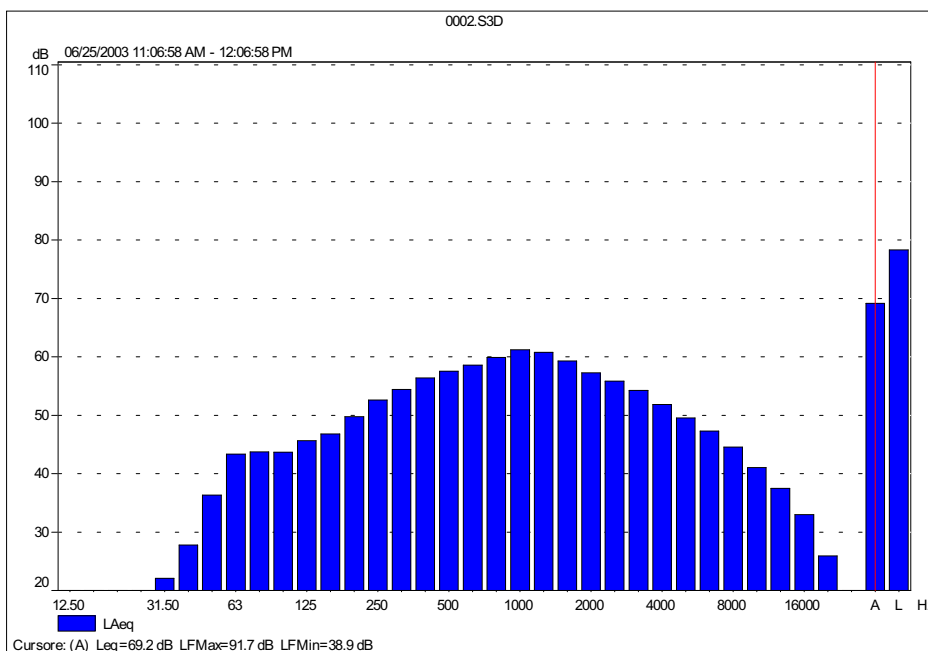
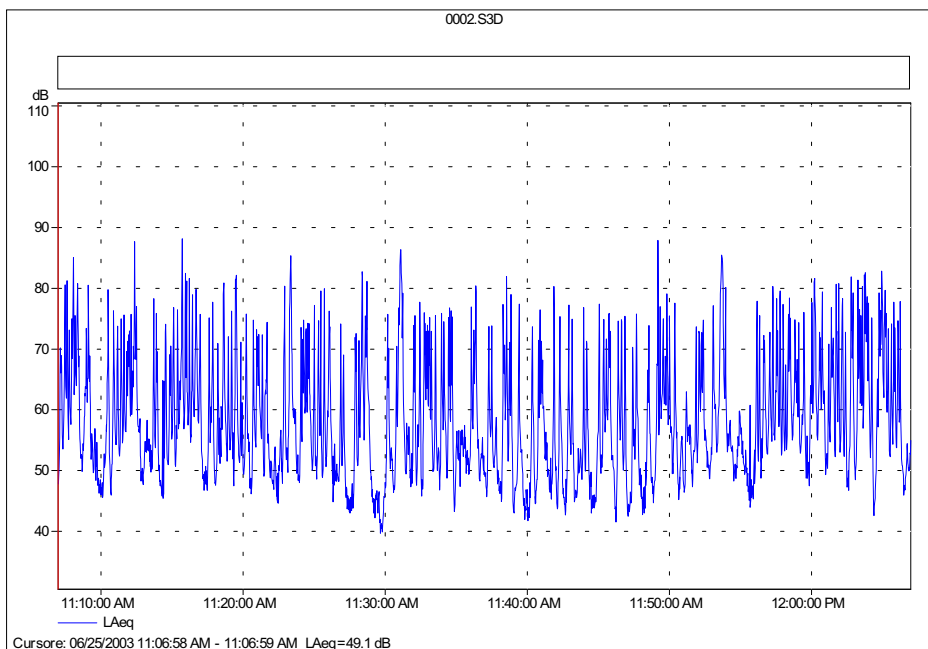
Sorgente principale: Strada Comunale

Flussi: 247 auto/ora; 3.6% mezzi pesanti

Range di misura: 30.5-110.5 dB

Data: 25/6/2003

Leq: 69.2 dB (A)



	L5	L10	L50	L90	L95
Leq dB (A)	75.6	71.6	56.0	47.0	45.1

SITO N. 10 -VIA CACCIATORI DELLE ALPI-

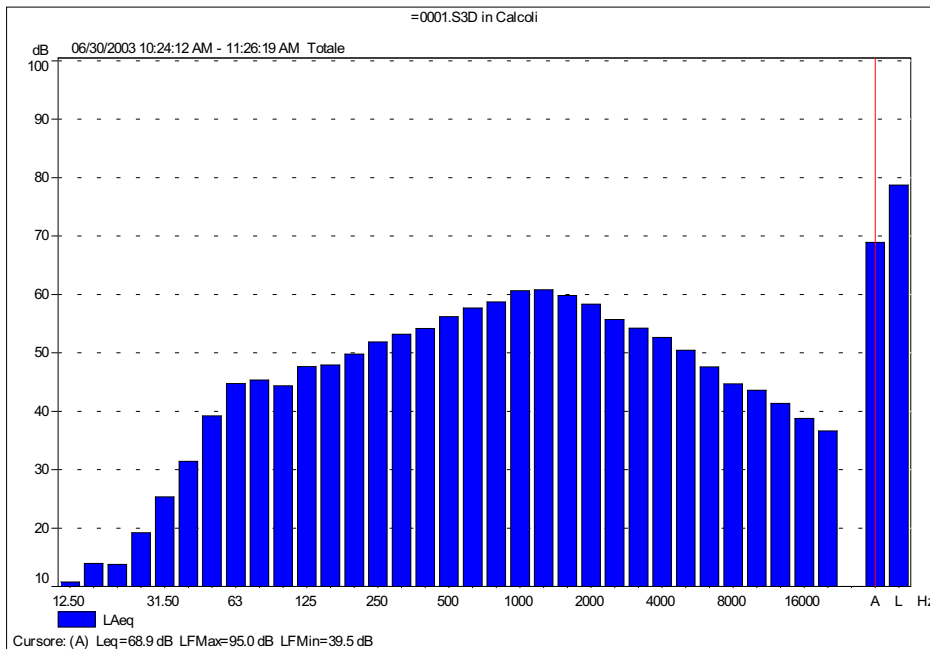
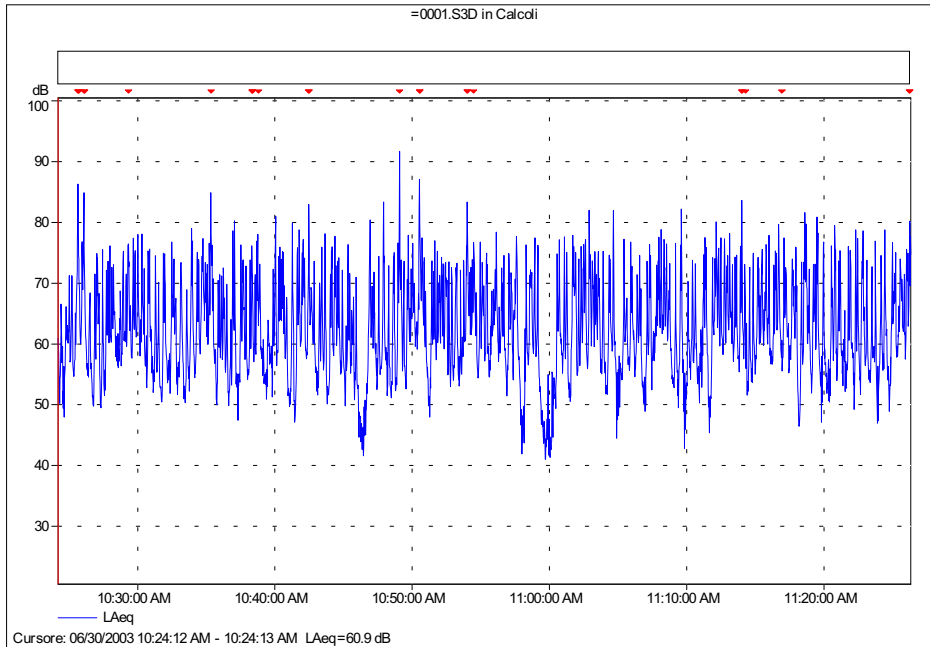
Sorgente principale: Strada Comunale

Flussi: 432 auto/ora; 3.6% mezzi pesanti

Range di misura: 30.5-110.5 dB

Data: 30/6/2003

Leq: 68.9 dB (A)



	L5	L10	L50	L90	L95
Leq dB (A)	75.1	72.6	61.3	52.5	49.7

SITO N. 11 -CORSO ISONZO-

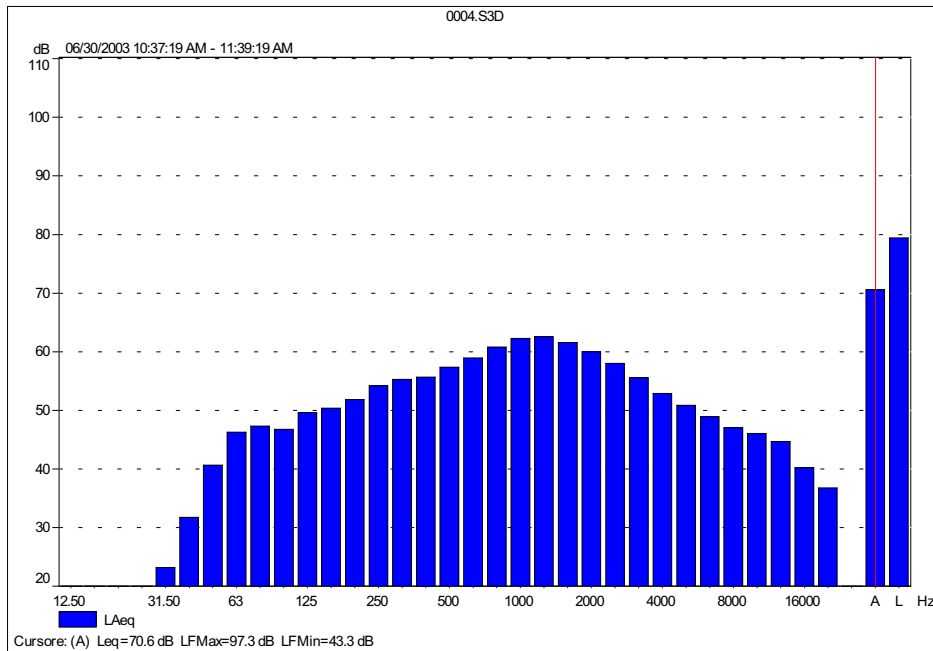
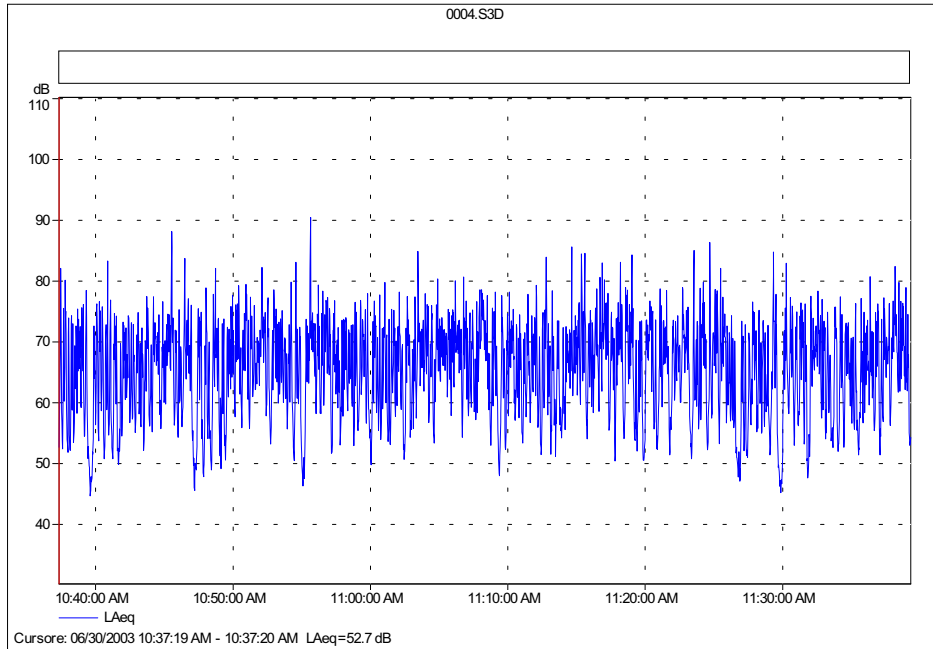
Sorgente principale: Strada Comunale

Flussi: 802 auto/ora; 10.1% mezzi pesanti

Range di misura: 30.5-110.5 dB

Data: 30/6/2003

Leq: 70.6 dB (A)



	L5	L10	L50	L90	L95
Leq dB (A)	76.0	73.9	65.5	54.3	52.1

SITO N. 12 -SCUOLA, VIA ADUA-

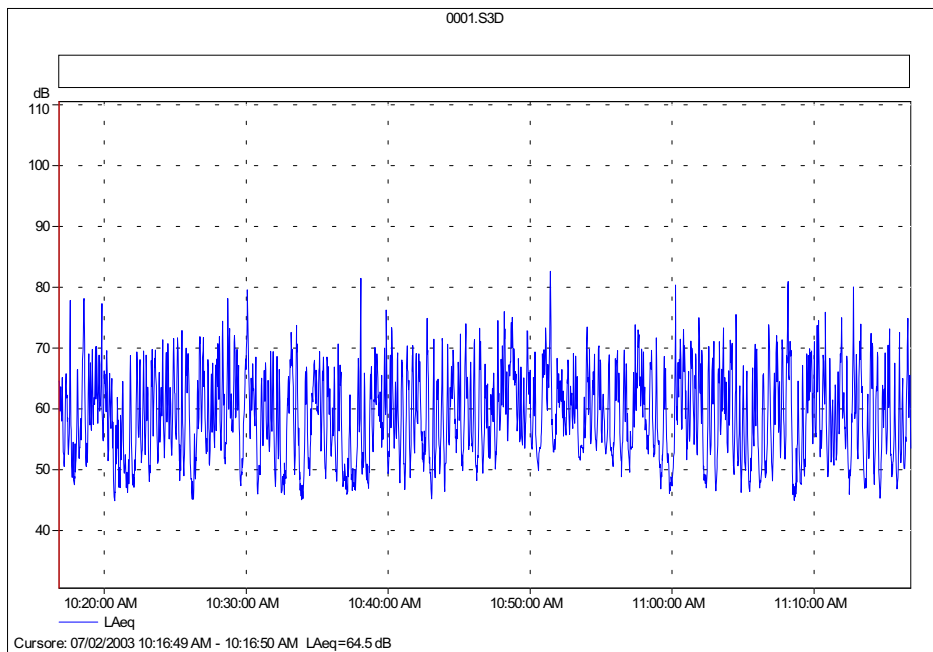
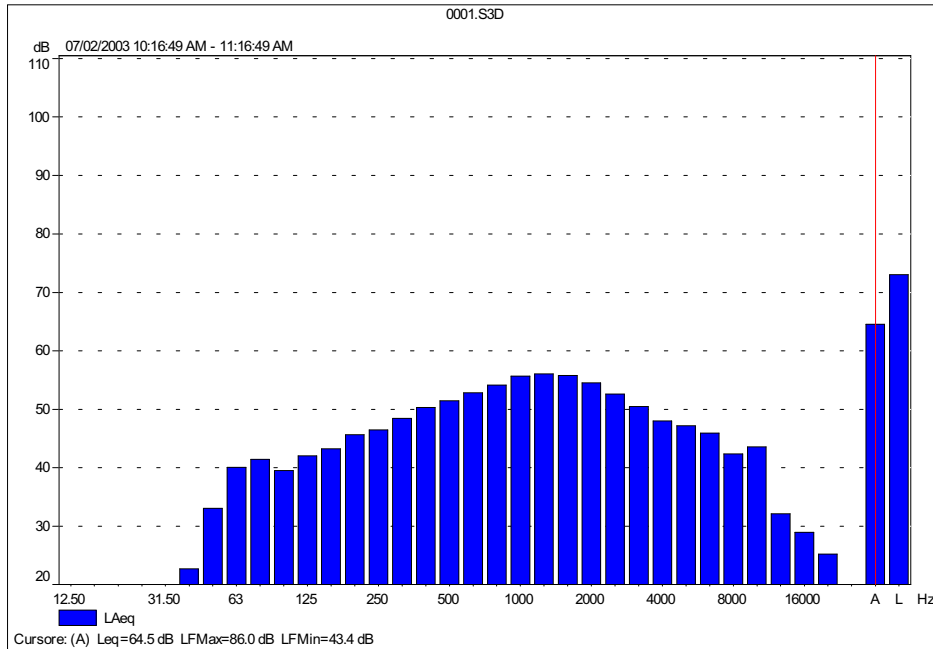
Sorgente principale: Strada Comunale

Flussi: 522 auto/ora; 0.77% mezzi pesanti

Range di misura: 30.5-110.5 dB

Data: 2/7/2003

Leq: 64.5 dB (A)



	L5	L10	L50	L90	L95
Leq dB (A)	70.3	68.4	58.5	49.4	47.7

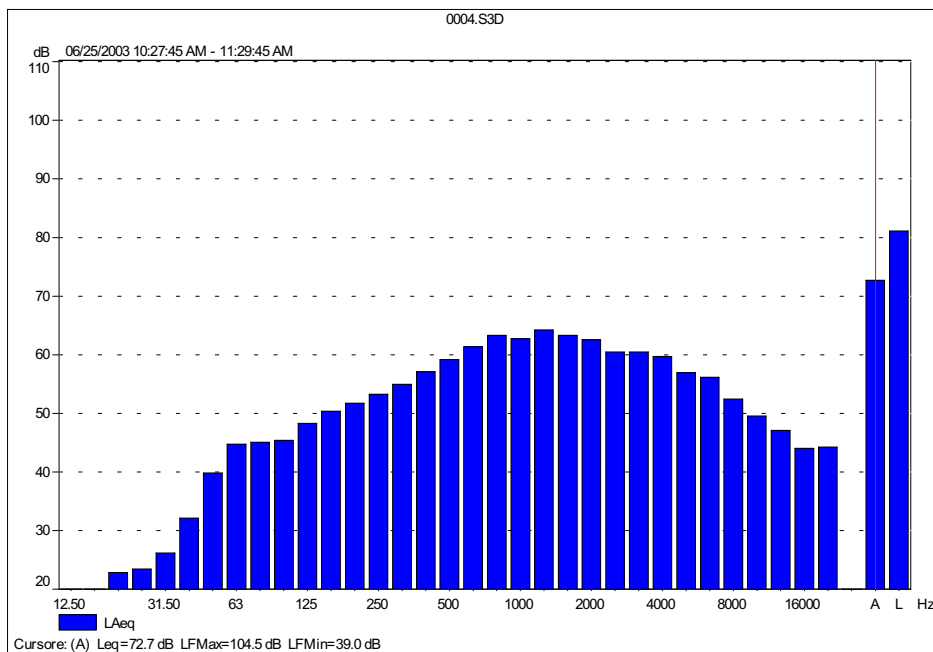
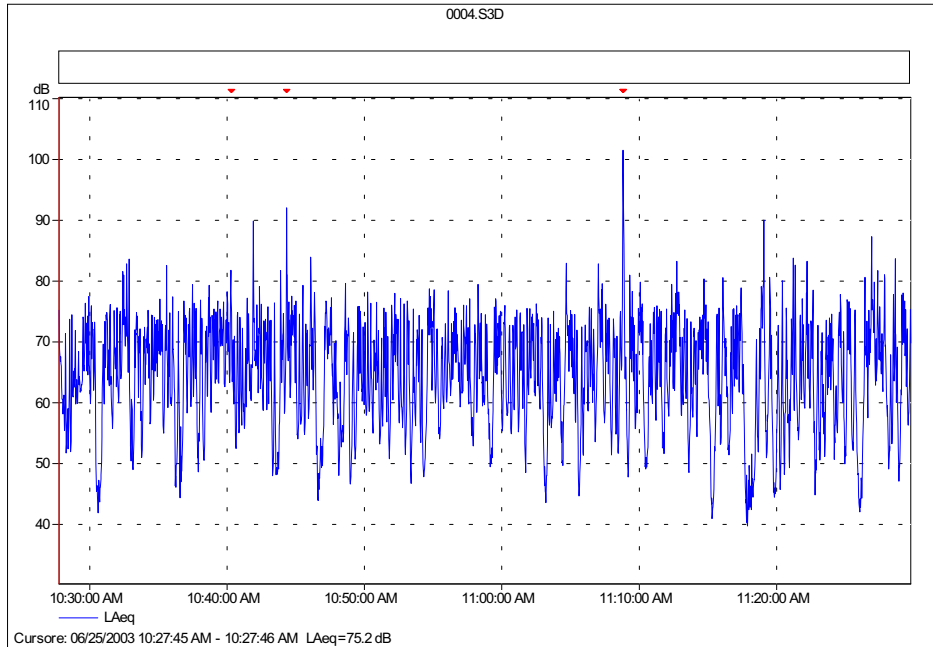
SITO N. 13 -CORSO GARIBALDI-

Sorgente principale: Strada Statale n. 35 Flussi: 643 auto/ora; 5.13% mezzi pesanti

Range di misura: 30.5-110.5 dB

Data: 25/6/2003

Leq: 72.7 dB (A)



	L5	L10	L50	L90	L95
Leq dB (A)	76.0	74.1	64.7	52.0	48.6

Misure effettuate nel periodo diurno:

NUMERO SITO	SITO	Leq dB (A)	L90
14	Corso Marconi	64.1	56.7
15	Via San Carlo	54.8	46.1
16	Seminario	43.7	41.4
17	Parco delle Groane	44.7	34.2
18	Fosso del Ronchetto	34.8	34.2
19	Via Ronco Nuovo	55.1	52
20	Via Ronco Nuovo	59.1	58.4
21	Via Cascina Rossa	47.5	45.2
22	Via Stelvio	55.7	45.4
23	Via Tagliamento	52.1	50.0
24	Via Sforza	60.9	57.8
25	Via Sforza	54.5	51.6
26	Scuola, c. Marconi	47.2	43.0
27	Scuola, v. Cavalla	53.9	41.6
28	P.za Mazzini	69.4	54.8
29	V. Vignazzola	64.5	47.5
30	V. Padova	66.4	45.8
31	V. Cacc. delle Alpi	68.2	46.4
32	Via degli Abeti	50.9	41.8
33	Via Mezzera	46.2	34.6
34	Via Spallanzani	58.2	36.0
35	Via Pordenone	57.5	37.4
36	Via delle Robinie	57.8	37.6
37	Via Madonna	66.0	54.5
38	Via Borghetto	60.2	59



-SITO N.2-



-SITO N.3-



-SITO N.6-



-SITO N.8-



-SITO N.14-